



立教大学国際交流寮 RUID朝霞台

縦と横のつながりのとれた活気あふれる寮へ

メンバー：4年 阿部都央子、4年 岡本響、2年 篠田歩実、2年 三木里紗



Start

新体制RAの1年が始まる

所在地：埼玉県朝霞市
寮生：130名程度（うち留学生40名）
雰囲気：立教生のみで非常にアットホーム！
男女寮（女子が圧倒的に多い）

7階建ての
マンションタイプ
駅から徒歩1分！
（ダッシュ時）



RUID

April

たくさんの新寮生ゲット

縦 横

ウェルカムパーティー／履修相談会

良かった点

- ・「共通点探しゲーム」等で入学前に新入生同士の横のつながりを作った！
- ・履修相談会で同じ学部、学科の先輩との繋がりを作った！

改善点

- ・大学までの散歩イベントを企画したが、キャンパス行きバスがなかった（日曜日だった…）



ほぼ全員参加！



June

英語を導入し、留学生と出会う

NEW

たこ焼きパーティ



ポスターに英語表記を追加！

縦 横

事前にお金を徴収し、ドタキャンを防いだ！

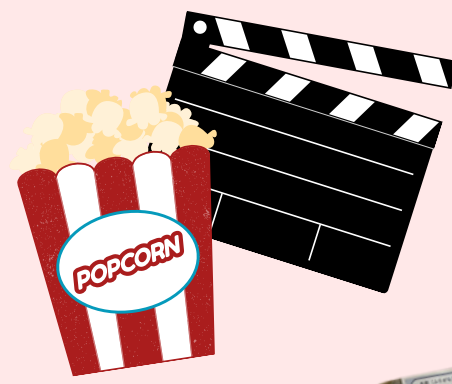


May

名前を覚えきれず挫折しそうになる

縦 横

自己紹介カード作成
farewellゲーム大会
映画鑑賞会



2年生だけでイベント企画運営してみた

November

NEW

ハロウィンイベント

良かった点

- ・例年のイベント方式→フォトスポットの設置に変更！
- ・寮ならではのつながり！（同じタイミングでエレベーターに乗った者同士…）

改善点

- ・撮った写真を皆が見れる共有アルバムにしたため、「恥ずかしい」という意見があった



横

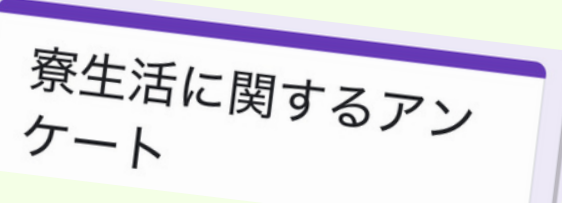


July／August

みんな帰省してて悲しい

縦 横

七夕
花火大会
寮生活アンケート



December

4年生2人組、3年間の集大成！

横

NEW

就活相談会／クリスマスパーティ

良かった点

- ・照明やBGMを工夫して本格的なクリスマスパーティにご招待！豪華景品も用意！

改善点

- ・日本人寮生の参加率が少なく、ほとんど留学生だった



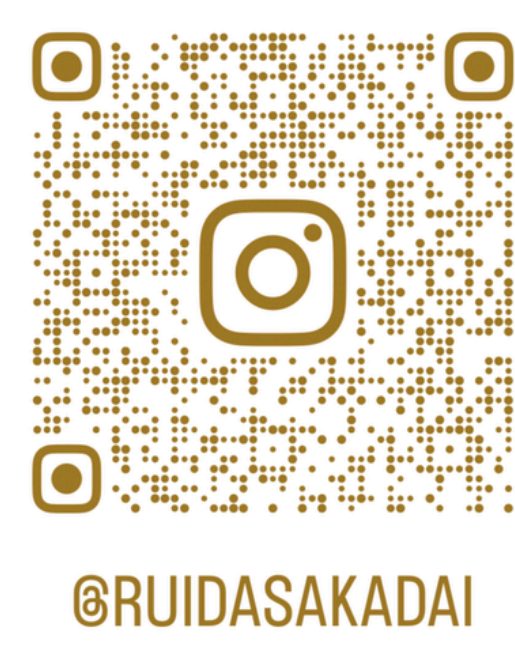
Goal

寮母さんが淹れてくれるお茶でティータイム！乾杯！

縦 横 たくさんのつながりを創出できた！

イベント盛り沢山の1年！

新しいイベントや工夫を通して、縦（年齢）・横（性別や国籍）を超えた多くのつながりを作り、さらに活気あふれる寮になった！



@RUIDASAKADAI